



LS-PO

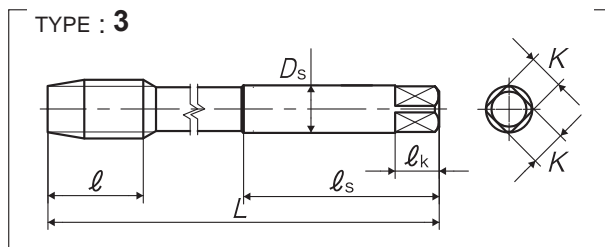
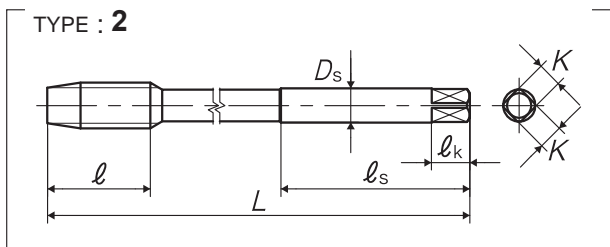
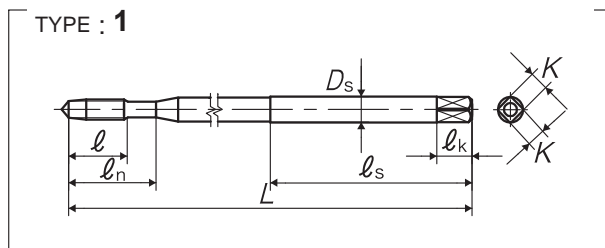
长柄先端丝攻
样式特长



被削材和推荐的攻牙速度

中碳钢
Medium carbon steels
5~10
(m/min)

※详细图解说明请参阅P24



加大精度

品区 : 1E

尺寸	等级	产品编号	吃入部	L (mm)	ℓ (mm)	ℓn (mm)	ℓs (mm)	Ds (mm)	K (mm)	ℓk (mm)	沟数	构型	库存
公制螺纹用													
M2×0.4	P2	POQ2.0EL07	5P	70	7.2	12	55	3	2.5	5	3	1	△
M2.3×0.4	P2	POQ2.3EL07	5P	70	7.2	12	55	3	2.5	5	3	1	△
M2.5×0.45	P2	POQ2.5FL07	5P	70	8.1	14	53	3	2.5	5	3	1	△
M2.6×0.45	P2	POQ2.6FL07	5P	70	8.1	14	53	3	2.5	5	3	1	△
M3×0.5	P2	POQ3.0GL07	5P	70	9	14	40	4	3.2	6	3	1	△
		POQ3.0GL10		100									◎
		POQ3.0GL12		120									△
		POQ3.0GL15		150									○
	P3	POR3.0GL10		100									△
		POR3.0GL15		150									△
M4×0.7	P2	POQ4.0IL07	5P	70	11	17	40	5	4	7	3	1	△
		POQ4.0IL10		100									◎
		POQ4.0IL12		120									△
		POQ4.0IL15		150									○
	P3	POR4.0IL10		100									△
		POR4.0IL15		150									△
M5×0.8	P2	POQ5.0KL10	5P	100	13	22	40	5.5	4.5	7	3	1	◎
		POQ5.0KL12		120									△
		POQ5.0KL15		150									○
		POR5.0KL10		100									△
	P3	POR5.0KL15		150									△
		POS5.0KL15		150									△

螺旋丝攻
(盲孔用)

螺旋丝攻
(通孔用)

先端丝攻
(通孔用)

直沟丝攻

超硬丝攻

挤压丝攻

特殊螺纹丝攻
筒易检查工具

管用丝攻

螺纹铣刀

圆板牙

中心钻

孔面工具

全长	螺纹部长	颈下长	柄部长	柄径	四角部宽	四角部长
L	ℓ	ℓn	ℓs	Ds	K	ℓk

LS-PO 长柄先端丝攻

尺寸	等级	产品编号	吃入部	L (mm)	ℓ (mm)	ℓn (mm)	ℓs (mm)	Ds (mm)	K (mm)	ℓk (mm)	沟数	构型	库存
M6×1	P2	POQ6.0ML10	5P	100	15	26	40	6	4.5	7	3	1	◎
		POQ6.0ML12		120									△
		POQ6.0ML15		150									○
		POQ6.0ML20		200									
	P3	POR6.0ML10		100									△
		POR6.0ML15		150									
		POS6.0ML15											
M8×1.25	P3	POR8.0NL10	5P	100	19	-	50	6.2	5	8	3	2	◎
		POR8.0NL12		120									△
		POR8.0NL15		150									◎
		POR8.0NL20		200									
	P4	POS8.0NL15		150									△
M8×1	P3	POR8.0ML10	5P	100	19	-	50	6.2	5	8	3	2	△
		POR8.0ML15		150									
M10×1.5	P3	POR0100L10	5P	100	23	-	50	7	5.5	8	3	2	◎
		POR0100L12		120									△
		POR0100L15		150									◎
		POR0100L20		200									
	P4	POS0100L15		150									△
M10×1.25	P3	POR010NL10	5P	100	23	-	50	7	5.5	8	3	2	○
		POR010NL15		150									
		POR010NL20		200									△
M10×1	P3	POR010ML10	5P	100	23	-	50	7	5.5	8	3	2	△
		POR010ML15		150									
M12×1.75	P4	POS012PL10	5P	100	26	-	50	8.5	6.5	9	3	2	△
		POS012PL12		120									
		POS012PL15		150									◎
		POS012PL20		200									○
	P5	POT012PL15		150									△
M12×1.5	P3	POR0120L10	5P	100	26	-	50	8.5	6.5	9	3	2	△
		POR0120L15		150									
		POR0120L20		200									
M12×1.25	P4	POS012NL10	5P	100	26	-	50	8.5	6.5	9	3	2	△
		POS012NL15		150									
		POS012NL20		200									
M12×1	P3	POR012ML10	5P	100	26	-	50	8.5	6.5	9	3	2	△
		POR012ML15		150									
M14×2	P4	POS014QL12	5P	120	26	-	60	10.5	8	11	3	2	△
		POS014QL15		150									○
		POS014QL20		200									
	P5	POT014QL15		150									△
M14×1.5	P3	POR0140L15	5P	150	26	-	60	10.5	8	11	3	2	△
		POR0140L20		200									
M16×2	P4	POS016QL15	5P	150	26	-	60	12.5	10	13	3	2	◎
		POS016QL20		200									○
		POS016QL25		250									
	P5	POT016QL15		150									△
M16×1.5	P3	POR0160L15	5P	150	26	-	60	12.5	10	13	3	2	○
		POR0160L20		200									△

螺旋丝攻
(盲孔用)

螺旋丝攻
(通孔用)

螺旋丝攻
(通孔用)

直沟丝攻

超硬丝攻

挤压丝攻

特殊螺纹丝攻
筒易检查工具

管用丝攻

螺纹铣刀

圆板牙

中心钻

孔面工具

先端丝攻系列(通孔用)

LS-PO 长柄先端丝攻

尺寸	等级	产品编号	吃入部	L (mm)	ℓ (mm)	ℓn (mm)	ℓs (mm)	Ds (mm)	K (mm)	ℓk (mm)	沟数	构型	库存
M18×2.5	P4	POS018RL15	5P	150	33	-	70	14	11	14	3	2	○
		POS018RL20		200									△
	P5	POT018RL15		150									△
M18×1.5	P4	POS0180L15	5P	150	33	-	70	14	11	14	3	2	△
		POS0180L20		200									△
M20×2.5	P4	POS020RL15	5P	150	33	-	70	15	12	15	3	3	◎
		POS020RL20		200									○
	P5	POT020RL15		150									△
M20×1.5	P4	POS0200L15	5P	150	33	-	70	15	12	15	3	3	○
		POS0200L20		200									△
M22×2.5	P4	POS022RL15	5P	150	33	-	70	17	13	16	3	3	△
		POS022RL20		200									△
M22×1.5	P4	POS0220L15	5P	150	33	-	70	17	13	16	3	3	○
		POS0220L20		200									△
M24×3	P4	POS024SL15	5P	150	39	-	80	19	15	18	3	3	○
		POS024SL20		200									△
		POS024SL25		250									△
M24×1.5	P4	POS0240L15	5P	150	39	-	80	19	15	18	3	3	△
		POS0240L20		200									△
M27×3	P4	POS027SL20	5P	200	39	-	80	20	15	18	4	3	△
		POS0270L20		200									△
M27×1.5	P4	POS0270L20	5P	200	39	-	80	20	15	18	4	3	△
		POS0270L25		250									△
M30×3.5	P5	POT030TL20	5P	200	46	-	80	23	17	20	4	3	△
		POT030TL25		250									△
		POT030TL30		300									△
M30×1.5	P4	POS0300L20	5P	200	46	-	80	23	17	20	4	3	△
		POS0300L25		250									△
美制螺纹用													
尺寸	等级	产品编号	吃入部	L (mm)	ℓ (mm)	ℓn (mm)	ℓs (mm)	Ds (mm)	K (mm)	ℓk (mm)	沟数	构型	库存
1/4-20UNC	P2	POQU04NL10	5P	100	15	26	40	6	4.5	7	3	1	△
		POQU04NL15		150									△
1/4-28UNF	P2	POQU04KL10	5P	100	15	26	40	6	4.5	7	3	1	△
		POQU04KL15		150									△
5/16-18UNC	P3	PORU050L10	5P	100	19	-	50	6.2	5	8	3	2	△
		PORU050L15		150									△
5/16-24UNF	P2	POQU05ML10	5P	100	19	-	50	6.2	5	8	3	2	△
		POQU05ML15		150									△
3/8-16UNC	P3	PORU06PL10	5P	100	23	-	50	7	5.5	8	3	2	△
		PORU06PL15		150									△
3/8-24UNF	P2	POQU06ML10	5P	100	23	-	50	7	5.5	8	3	2	△
		POQU06ML15		150									△
7/16-14UNC	P3	PORU07QL15	5P	150	26	-	50	8.5	6.5	9	3	2	△
7/16-20UNF	P3	PORU07NL15	5P	150	26	-	50	8.5	6.5	9	3	2	△
1/2-13UNC	P3	PORU08RL15	5P	150	26	-	60	10.5	8	11	3	2	△
		PORU08RL20		200									△
1/2-20UNF	P3	PORU08NL15	5P	150	26	-	60	10.5	8	11	3	2	△
		PORU08NL20		200									△
5/8-11UNC	P3	PORU10UL15	5P	150	26	-	60	12.5	10	13	3	2	△
		PORU10UL20		200									△

(盲孔用) 螺旋丝攻

(通孔用) 螺旋丝攻

(通孔用) 先端丝攻

直沟丝攻

超硬丝攻

挤压丝攻

特殊螺纹工具
筒易检查工具

管用丝攻

螺纹铣刀

圆板牙

中心钻

孔面工具

LS-PO 长柄先端丝攻

全长	螺纹部长	颈下长	柄部长	柄径	四角部宽	四角部长
L	ℓ	ℓn	ℓs	Ds	K	ℓk

尺寸	等级	产品编号	吃入部	L (mm)	ℓ (mm)	ℓn (mm)	ℓs (mm)	Ds (mm)	K (mm)	ℓk (mm)	沟数	构型	库存
5/8-18UNF	P3	PORU100L15	5P	150	26	-	60	12.5	10	13	3	2	△
		PORU100L20		200									
3/4-10UNC	P4	POSU12VL15	5P	150	33	-	70	15	12	15	3	3	△
		POSU12VL20		200									
3/4-16UNF	P3	PORU12PL15	5P	150	33	-	70	15	12	15	3	3	△
		PORU12PL20		200									
7/8-9UNC	P4	POSU14WL20	5P	200	33	-	70	17	13	16	3	3	△
7/8-14UNF	P3	PORU14QL20	5P	200	33	-	70	17	13	16	3	3	△
1-8UNC	P4	POSU16XL20	5P	200	39	-	80	19	15	18	3	3	△
英制螺纹用													
尺寸	等级	产品编号	吃入部	L (mm)	ℓ (mm)	ℓn (mm)	ℓs (mm)	Ds (mm)	K (mm)	ℓk (mm)	沟数	构型	库存
1/4W20	P3	PORW04NL10	5P	100	15	26	40	6	4.5	7	3	1	△
		PORW04NL15		150									
5/16W18	P3	PORW05OL10	5P	100	19	-	50	6.2	5	8	3	2	△
		PORW05OL15		150									
3/8W16	P3	PORW06PL10	5P	100	23	-	50	7	5.5	8	3	2	△
		PORW06PL15		150									
7/16W14	P3	PORW07QL15	5P	150	26	-	50	8.5	6.5	9	3	2	△
1/2W12	P3	PORW08SL15	5P	150	26	-	60	10.5	8	11	3	2	△
		PORW08SL20		200									
5/8W11	P3	PORW10UL15	5P	150	26	-	60	12.5	10	13	3	2	△
		PORW10UL20		200									
3/4W10	P4	POSW12VL15	5P	150	33	-	70	15	12	15	3	3	△
		POSW12VL20		200									
7/8W9	P4	POSW14WL15	5P	150	33	-	70	17	13	16	3	3	△
		POSW14WL20		200									
1 W8	P4	POSW16XL15	5P	150	39	-	80	19	15	18	3	3	△
		POSW16XL20		200									

螺旋丝攻
(盲孔用)

螺旋型
先端丝攻
(通孔用)

先端丝攻
(通孔用)

直沟丝攻

超硬丝攻

挤压丝攻

特殊螺纹丝攻
筒易检查工具

管用丝攻

螺纹铣刀

圆板牙

中心钻

孔面工具